



ТҰЛҒАНЫ ТҮСІНУДІҢ ӘЛ.-  
ПСИХОЛОГИЯЛЫҚ  
ЕРЕКШЕЛІКТЕРІ "МЕН  
ТҰЖЫРЫМДАСАСЫ", ТҰЛҒАНЫ  
Ң ӘЛЕУМЕТТІК-  
ПСИХОЛОГИЯЛЫҚ  
ТЕОРИЯСЫ, ТҰЛҒАНЫҢ  
ӘЛЕУМЕТТЕНУІ

Адам тұлғаға айналуында екі үлкен кезеңнен өтеді. Біріншісі – туғаннан ер жеткенге дейін. Екіншісі – ер жеткен, кемеліне келгеннен кейінгі кезең. Бірінші кезеңде жасөспірім бала сыртқы дүние туралы белгілі бір деңгейде білім жиынтығының жүйесін, негізгі бағалы, құнды бағыттар мен нұсқаларды игеріп, меңгереді. Ол бірнеше әлеуметтік рөлдер атқарады. Екінші кезеңде тұлғаның бүтін, біртұтас көзқарастары, идеологиясы және белсенділігі, өмірлік құбылыстарға байланысты бағыты қалыптасады. Осы екінші кезеңде тұлға әлеуметтік сипатта болады, оның өмірлік стратегиясы және өзіндік ерекшелігі басым көрінеді.

Тұлғаға айналудың бірінші кезеңі басрлық адамдарда бар, бірақ, екінші кезеңнің сипаты барлық адамдарға байқала бермейді. Кейбір адамдар өзінің соңғы күніне дейін өзгермей, қарапайым болып қала береді. Ал, кейбіреулер тіпті жиырма бес жасында тұлғаға айналады. Әрине, өкінішке қарай, мұндайлар қоғамда өте сирек кездеседі. Жеке дара адамды, индивидті тұлғаға айналдыруда әр түрлі оқу орындарының атқаратын қызметі зор.

# Мен тұжырымдамасы

"Мен" Тұжырымдамасы –  
адамның өзі жайлы біршама  
тұрақты, азды-көпті мәні бар  
түсініктерінің жүйесі

Мен-тұжырымдамасы» өзіне төмендегідей компоненттерді кірістіреді:

Когнитивті – өзінің сапалары, қабілеттері, сырт келбеті, қоғамдағы орны және т.б. бейнелері

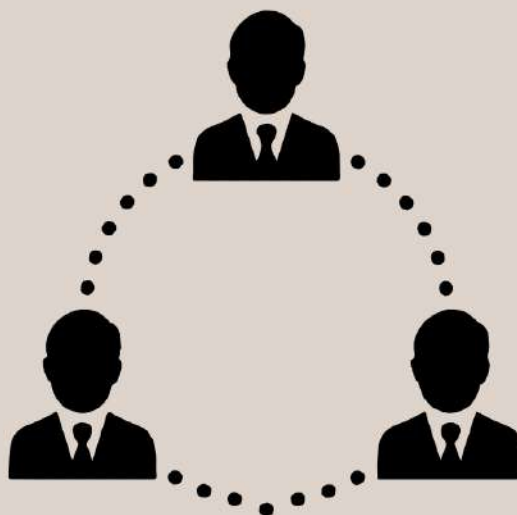
Эмоционалды – өзін-өзі сыйлау, өзін жақсы көру, өзін-өзі төмендету және т.б.

Ерікті- бағалық – өзіндік бағалауын көтеруге ұмтылу, құрметке ие болу



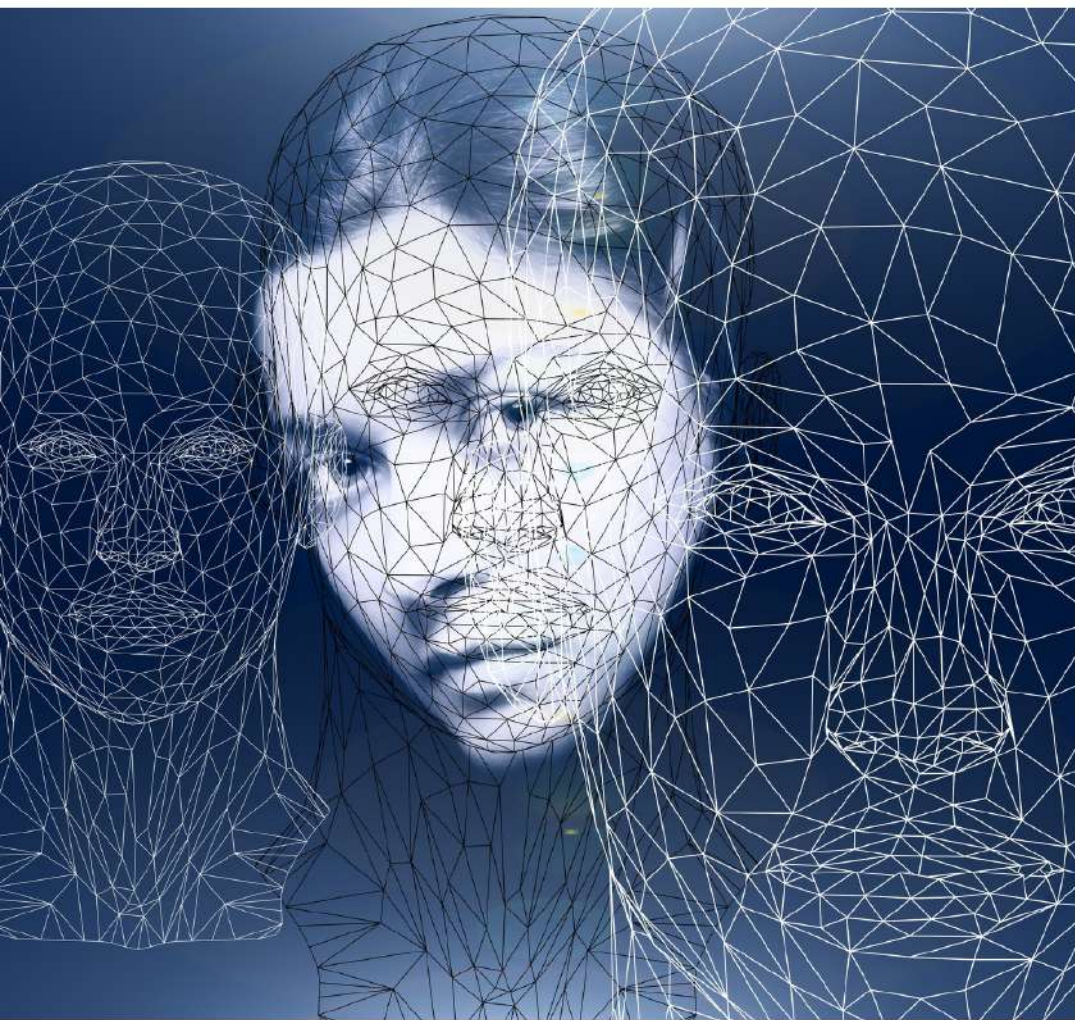
Тұлғаның әртүрлі әлеуметтік-психологиялық теориялары бар: американдық, еуропалық, шығыстық, отандық. Олардың ішінде тұлғаның психодинамикалық, бихевиоральды, когнитивтік, гуманистік, рөлдік теорияларын, Маслоудың «Меннің» өзін-өзі актуализациялау теориясын, «Мен» айна теориясын («Мен-концепция»), экзистенциалдық теорияларды бөліп көрсетуге болады. .

Бұл теориялардың мазмұны А.Хьел, Д.Циглердің «Тұлға теориялары» атты кітаптарында толығырақ сипатталған.



Рөл - бұл адамның мәртебесіне байланысты күтілетін мінез-құлық. Тұлғалық емес (әлеуметтік) және тұлғааралық рөлдер бар. Бір-бірімен оқуда, жұмыста, үйде және бір мезгілде әртүрлі рөлдерді орындауда, мысалы, мұғалімдер, банкирлер, тергеушілер, аналар, адамдар жеке тұлға болып қалады. Сондықтан кез келген әлеуметтік рөл оны жүзеге асыруда барлығына бірдей мінез-құлық стереотиптерін білдірмейді. Ол әрқашан орындаушыға өзінің даралығын көрсету мүмкіндігін қалдырады. Нәтижесінде әлеуметтік қатынастар тұлғааралық сипатқа ие болады немесе В.Н. Мясичев, психологиялық.





Тұлға типтерін, атап айтқанда қоғамдағы мінез-құлықты әлеуметтік-психологиялық талдаудың маңызды бағыттарының бірі кейбір адамдардың басқалармен қарым-қатынасын параметр бойынша салыстыру болып табылады. Американдық психолог А.Маслоу өзінің еңбектерінде «Мен» өзін-өзі актуализациялау туралы бірнеше рет бір адам басқа біреуге өзі сияқты қарай алатынын, ал бұл екіншісі айналасындағы адамдарды өзі қалай қабылдаса, солай қабылдай алатынын және соған сәйкес қарым-қатынас жасай алатынын атап көрсетті.

Тұлға әлеуметтенуі – бұл тұлғаның қоғамдық құндылықтар мен адамзаттық ұнамды әрекет-қылық әдістерін меңгеруі негізінде қауым тіршілігіне қажет қабілеттерді қалыптастыруы.





“

Әлеуметтену үдерісінде адам әлеуметтік қалыптарды меңгереді, әлеуметтік рөлдерді пайдалану әдістері мен қоғамдық әрекет-қылық дағдыларын игереді. Тұлғаның әлеуметтенуі әлеуметтік шындықты тану негізінде қалыптасады.

Тұлға әлеуметтенуінің негізгі көздері:

- 1) ерте балалық шақ тәжірибесі – психикалық қызметтер мен әрекет-қылықтық қарапайым формаларының қалыптасуы;
- 2) әлеуметтік мекемелер – тәрбие, оқу, білім жүйелері;
- 3) қарым-қатынас және іс-әрекет үдерісіндегі адамдардың өзара ықпал-әсері.

Өз мазмұны бойынша әлеуметтену құбылысы – екі тарапты үдеріс.

Бір жағынан, ол – қоғам тарапынан әлеуметтік тарихи тәжірибені рәміздерді, құндылықтар мен қалыптарды келесі әулетке жеткізу болса, екінші жағынан, - оларды тек өкілінің игеруі, өз меншігіне өткізуі (интериоризациялауы).